



Ditec DAB205

Grote kracht, maximale controle

NL

Accesso Riservato alle Persone Autorizzate
Staff Only

POWERFUL

Maximale kracht

Ditec DAB205 is de krachtigste automatisering voor draaideuren, met de beste prestaties.

De buitengewone kenmerken maken het mogelijk om het product aan te passen aan alle openbare en commerciële ruimten, waaronder ziekenhuizen en luchthavens, alsook aan toepassingen voor intensief gebruik.

DAB205 kan probleemloos deuren bewegen die tot ongeveer 400 kg wegen!



Maximale personalisering

Met Ditec DAB205 is alles veel eenvoudiger: met één automatisering en 2 armen kunnen alle mogelijke ingangen worden geconfigureerd. Indien nodig kunt u een gepersonaliseerde oplossing samenstellen door middel van toebehoren, zoals batterijen, veiligheidssensoren, programmabele schakelaars en dubbele-deurcontrole toe te voegen.



Maximale veiligheid

De nieuwe automatisering Ditec DAB205 is de perfecte oplossing qua veiligheid en betrouwbaarheid voor alle zware toepassingen: hij is volledig conform de Europese richtlijnen, inclusief de nieuwe norm EN 16005 en is getest tot 1.000.000 cycli.

Om bijkomende veiligheid te garanderen in speciale omgevingen is de automatisering ook beschikbaar in de lage-energiemodaliteit.



Ditec DAB205



Ditec DAB205 is de ideale automatisering voor elke toepassing: ze biedt een grote kracht en maximale controle voor betrouwbare en veilige prestaties

Prestaties

- De versie met duwarm kan deuren bewegen die tot 400 kg wegen; de servobestuurde motor met veer garandeert een betrouwbare sluiting, terwijl de encoder een perfecte controle biedt van de kinematische beweging
- Dankzij de robuuste mechanische stalen onderdelen en de duurzame Dunker-motor is de automatisering uiterst betrouwbaar: Ditec DAB205 is getest tot één miljoen cycli
- De perfecte dynamische controle voor dubbele draaideuren biedt talloze mogelijkheden wat betreft de beweging (verplaatsing, aanraking, zonder aanraking, dubbele uitgang).

Comfortabel

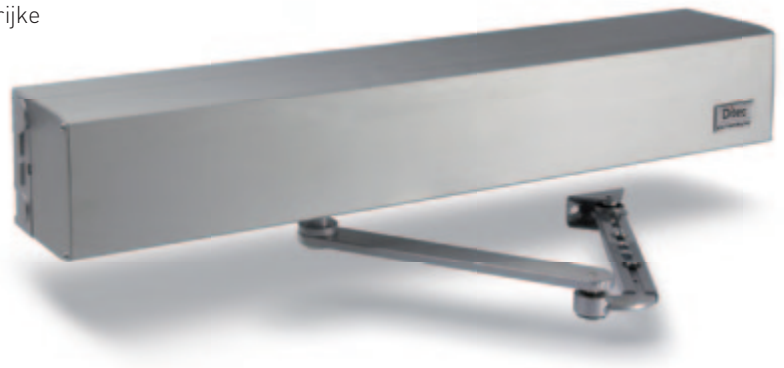
- Eenvoudige configuratie: één enkele automatisering die geschikt is voor alle toepassingen en 2 verschillende armen, duwen en trekken, ook voor brandwerende deuren
- Talrijke mechanische toebehoren, zoals verlengstukken voor de as en de armen, om de automatisering perfect aan te passen aan de wand en de positie van de deur
- Er zijn configuratiekaarten beschikbaar (safety en security) om, indien nodig, functies en werkingsmodaliteiten toe te voegen
- Ruime keuze werkingsmodaliteiten, zoals PUSH&GO en servobesturing, om tegemoet te komen aan de talrijke behoeften van de markt.

Veiligheid

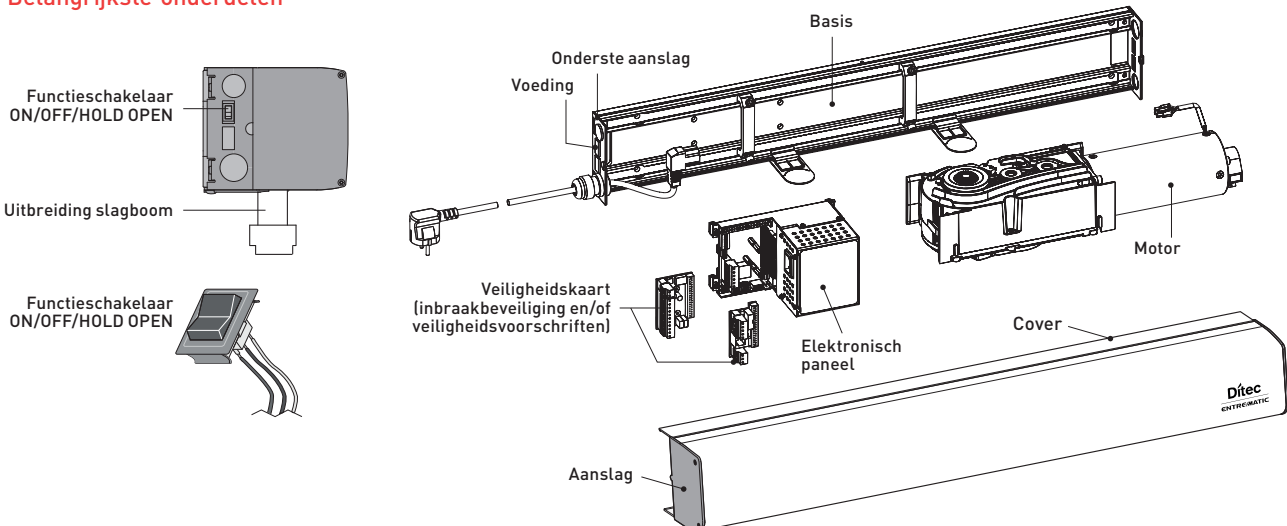
- Ditec DAB205 is conform alle Europese voorschriften en richtlijnen, inclusief de norm EN 16005
- De veiligheid kan nog meer gegarandeerd worden door het gebruik van gecontroleerde aanwezigheids-sensoren
- In geval van een stroomonderbreking is er een betrouwbare set batterijen verkrijgbaar, die een ononderbroken werking van de automatisering verzekert (optioneel)
- Dankzij een extern controlelampje dat de status van de deur meldt en een specifiek controlelampje dat de status van het brandalarm meldt (beiden optioneel): eventuele storingen worden op een duidelijke manier gemeld
- Ditec DAB205 heeft de SP SITAC-certificatie verkregen voor het gebruik op brandwerende deuren.

Voornaamste eigenschappen

Type werking	opening d.m.v. motor, sluiting d.m.v. veer en motor
Kinematische besturing	encoder
Maximum draagvermogen (zie het gebruiksdiagram)	400 kg
Duurzaamheidstest	1.000.000 cycli
Beschermingsgraad	IP20
Elektrische bescherming	klasse I
Werkings temperatuur	-20°C / +45°C
Openingstijd	2,5 ÷ 12 s (0°-80°) (regelbaar)
Sluitingstijd	4 ÷ 12 s (90°-10°) (regelbaar)
Pauzetijsd geopende deur	1,5÷30 s
Afmetingen product (mm)	111 x 131 x 720
Gewicht product	16 kg



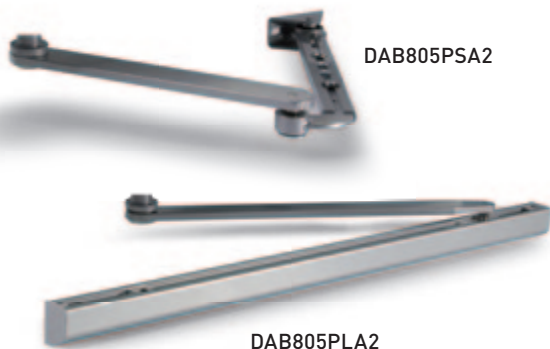
Belangrijkste onderdelen



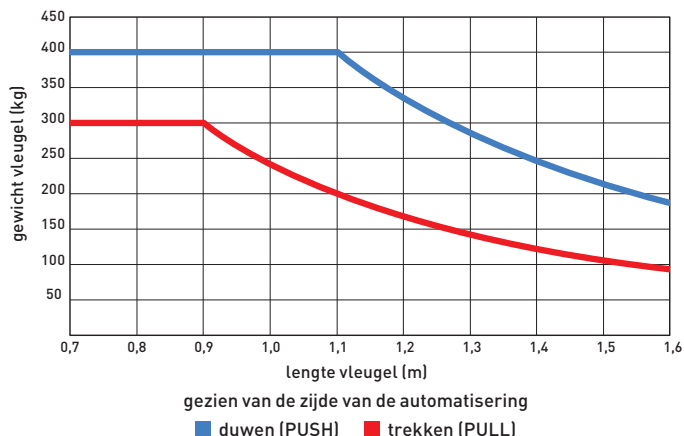
Toebehoren en nog veel meer

Aandrijfarmen

- DAB805PSA2: knikarm, ook voor installatie op brandwerende deuren
- DAB805PLA2: schuifarm, ook voor installatie op brandwerende deuren



Gebruiksdiagram



Specifieke toebehoren

- DAB905MSW: microscharlaarset voor bevestiging elektrisch slot bij stroomuitval (aanbevolen voor toepassingen op brandwerende deuren)
- DAB905LED: kit controlelampjes alarmmelding
- DAB905RSD: RESET-kit en melding brandalarm
- DAB905BAT2: batterijenkit
- DAB905ESE: Bijkomende cards i.v.m. inbraakbeveiliging
- DAB905ESA: Bijkomende cards i.v.m. bescherming
- DAB905SYN: Synchronisatiekabel
- COM400MHB: mechanische programmascharlaar met knop
- COM400MKB: mechanische programmascharlaar met sleutel

Certificaten

MD
Machinerichtlijn

EMCD
Richtlijn
Elektromagnetische
Compatibiliteit

LVD
Richtlijn Lage
Spanning

EN 16005
Geldende
veiligheidsnorm

BRANDBEVEILIGINGSCERTIFICAAT

Gebruik voor de installatie van het systeem uitsluitend toebehoren en veiligheidsapparatuur van Ditec.

Alle automatische deursystemen van Ditec zijn voorzien van CE-markeringen en zijn ontworpen en geproduceerd conform de veiligheidsvoorschriften in de Machinerichtlijn (2006/42/EG), de Richtlijn elektromagnetische compatibiliteit (2004/108/EG) en de Laagspanningsrichtlijn (2006/95/EG), alsmede andere richtlijnen, wetten en specifieke voorschriften voor bijzondere producten en situaties.

Het bedrijf behoudt zich het recht voor om wijzigingen aan te brengen met het doel om de producten te verbeteren.

Om deze reden zijn de technische gegevens niet bindend.

De foto's zijn gemaakt met toestemming van de betrokkenen of in openbare ruimten.

Nadere informatie staat in de Technische Handleidingen die te zien zijn op de site: www.ditecentrematic.com

ENTRE//MATIC



Entrematic Italy S.p.A.

Via Mons. Banfi, 3 • 21042 Caronno P.lla (VA) • Italy

Tel +39 02 963911 • Fax: +39 02 9650314

ditec@entrematic.com

www.ditecentrematic.com • www.entrematic.com

Cod. P210NL - 10/2015

Ditec DAB205

gdp milano 159565

Is aanwezig in: Duitsland, Frankrijk, Portugal, Spanje, Turkije, de Verenigde Staten en Canada.
Voor adressen en contactgegevens, ga naar onze website www.ditecentrematic.com